

ТЕМА:

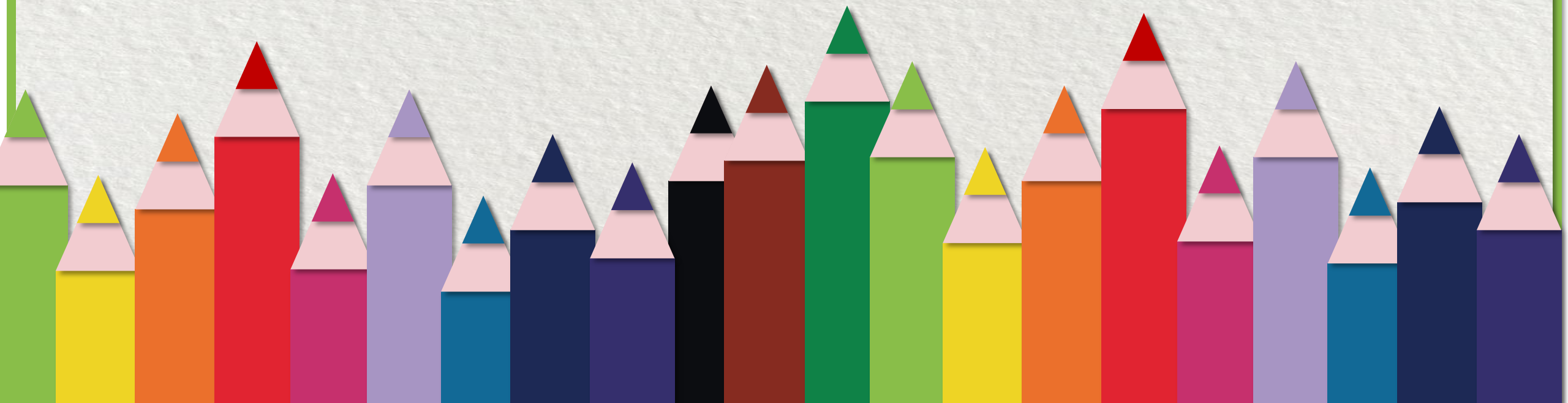
АППЛИКАЦИЯ
«ДЕТСКАЯ ПЛОЩАДКА».

Автор: педагог ДХШ No 1 г. Караганды. **Иващина Ольга Анатольевна**

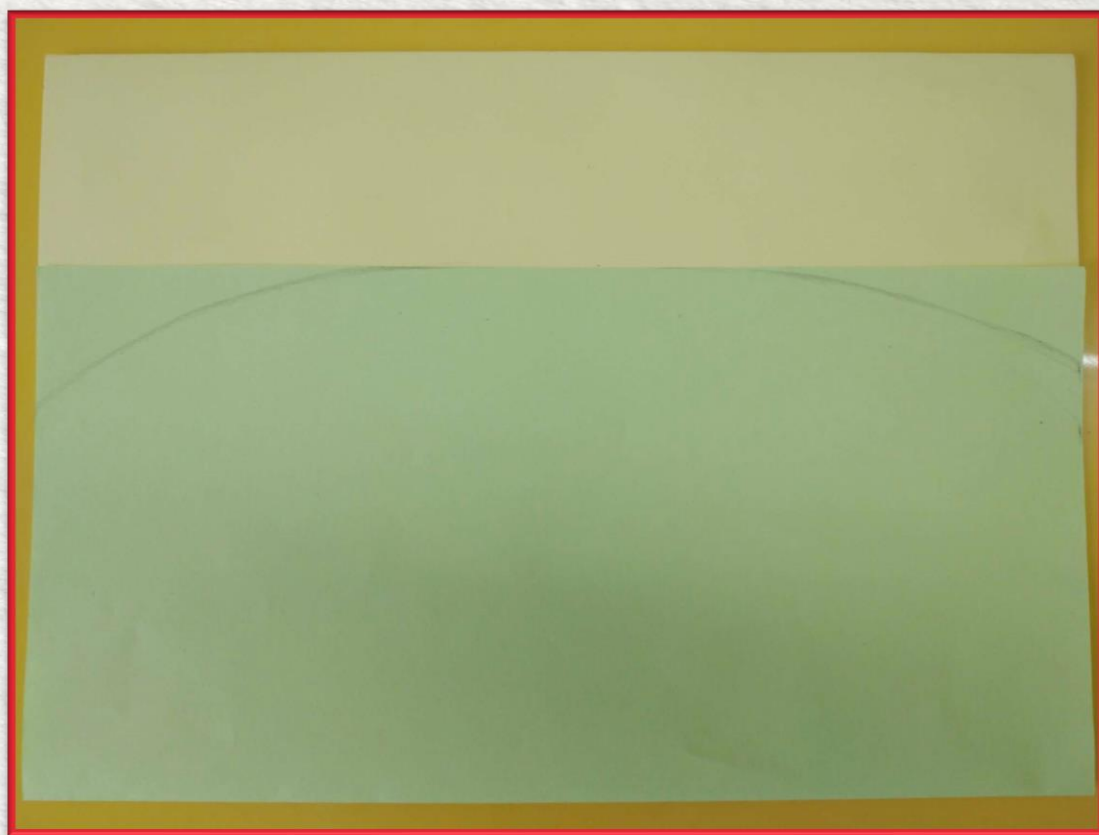


ЗАДАНИЕ:

Выполнение аппликации «Детская
площадка».



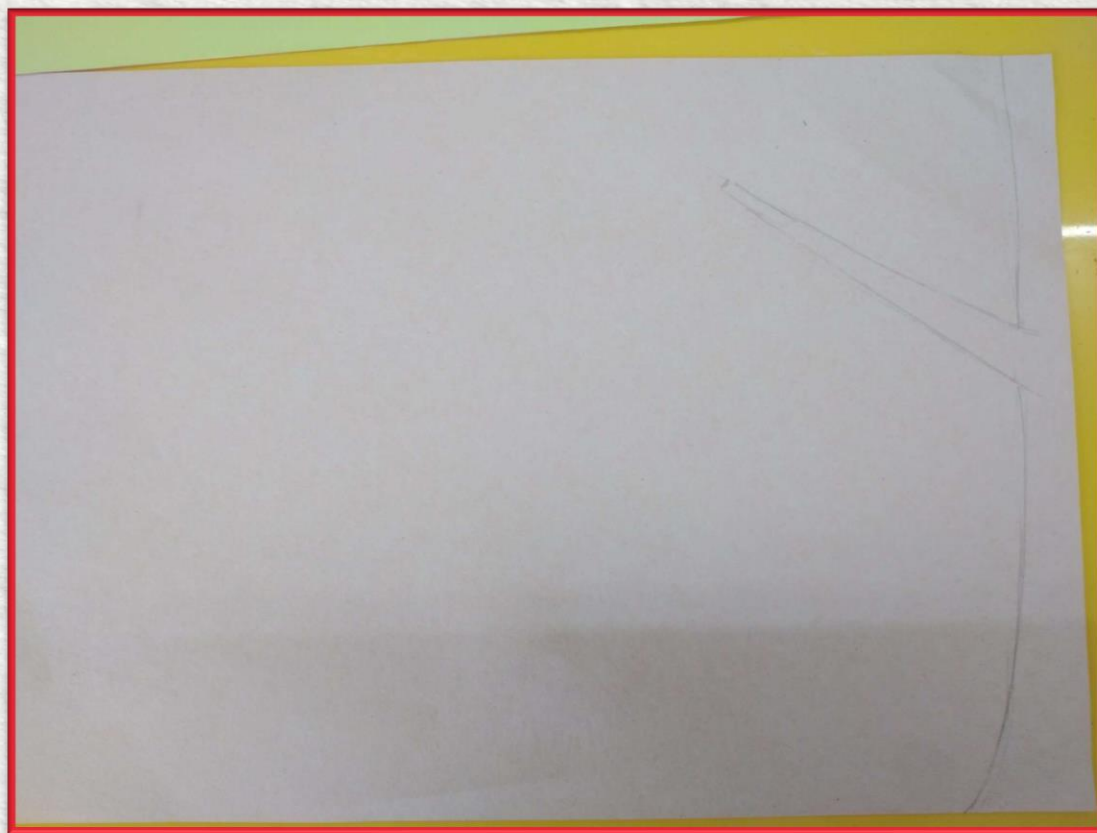
Шаг 1. Фоном у нас будет картон любого светлого цвета с зеленой полянкой. Отрежьте зеленую бумагу по горизонтали, так, чтобы оставшаяся часть листа занимала больше половины картона. На верхней части листа проведите дугу и вырежьте. У нас получилось небо и зеленая полянка.



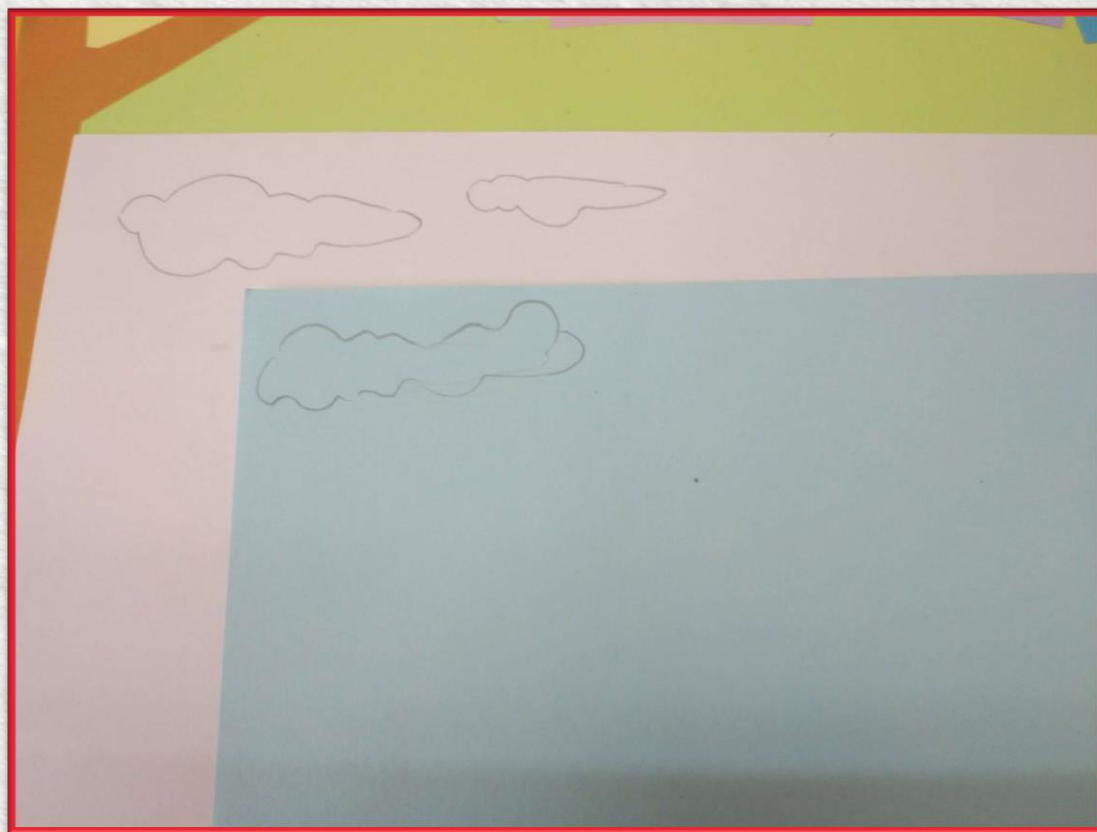
Шаг 2. Приготовьте несколько цветов бумаги. Нарисуйте на каждом листе цветной бумаги силуэты домиков, они могут быть любой формы. Вырежьте и приклейте на дальний план полянки.



Шаг 3. На обратной стороне бумаги, желателно коричневого цвета, нарисуйте половину ствола дерева с длинной веткой, примерно, как показано на слайде. Вырежьте ствол дерева и приклейте его впритык к левой стороне листа.



ШАГ 4. На светло-голубой и белой бумаге нарисуйте силуэты облаков (ваши облака могут быть любого цвета).
Вырежьте облака и приклейте на небо. Облака могут друг друга перекрывать.



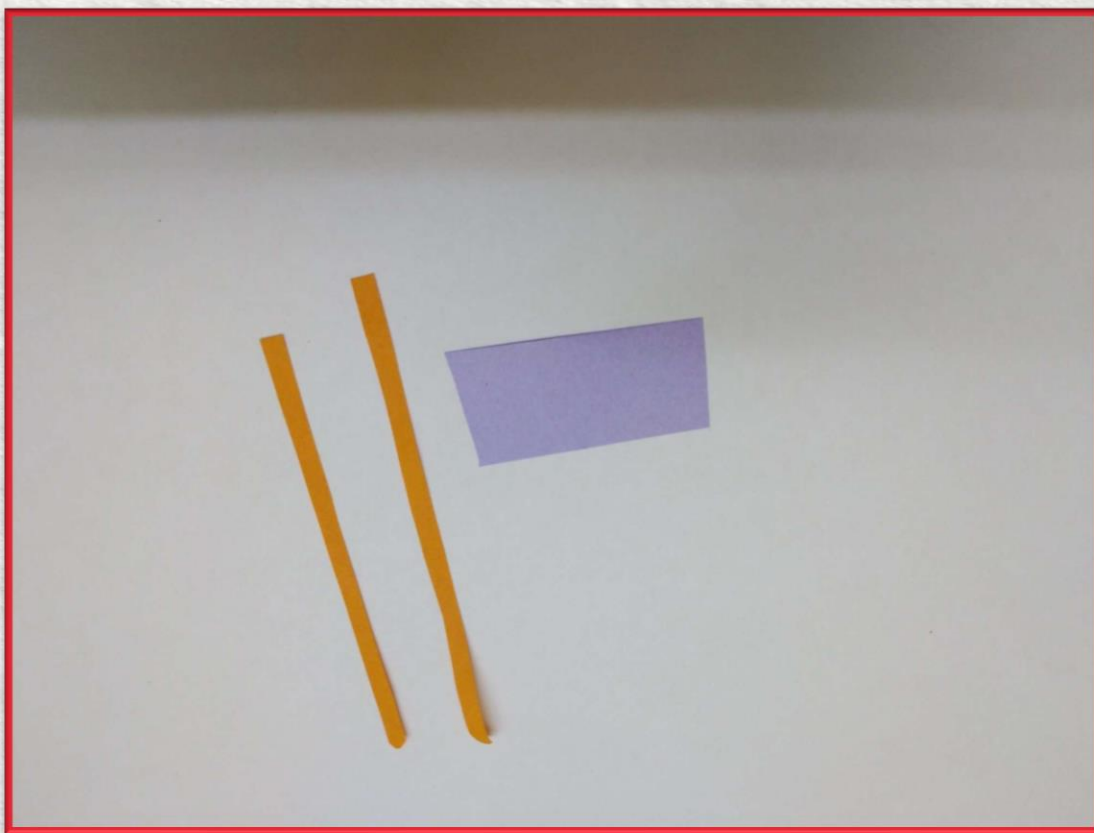
Шаг 5. Из цветной бумаги любых цветов нарисуйте и вырежьте детали паровозика. Детали состоят из геометрических фигур: прямоугольников, кругов, треугольников. Ваш паровозик может отличаться от моего. Соберите паровозик и приклейте на любое место своей полянке, но не забывайте, что должны поместиться еще детали детской площадки.



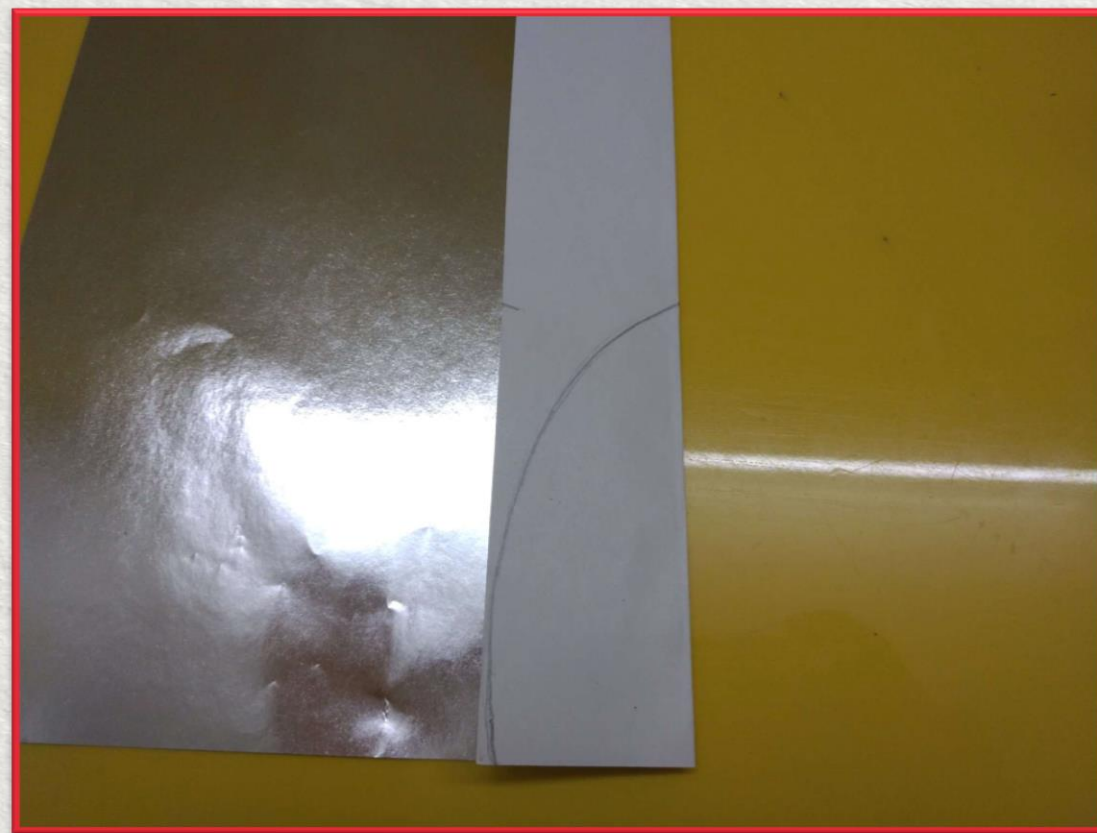
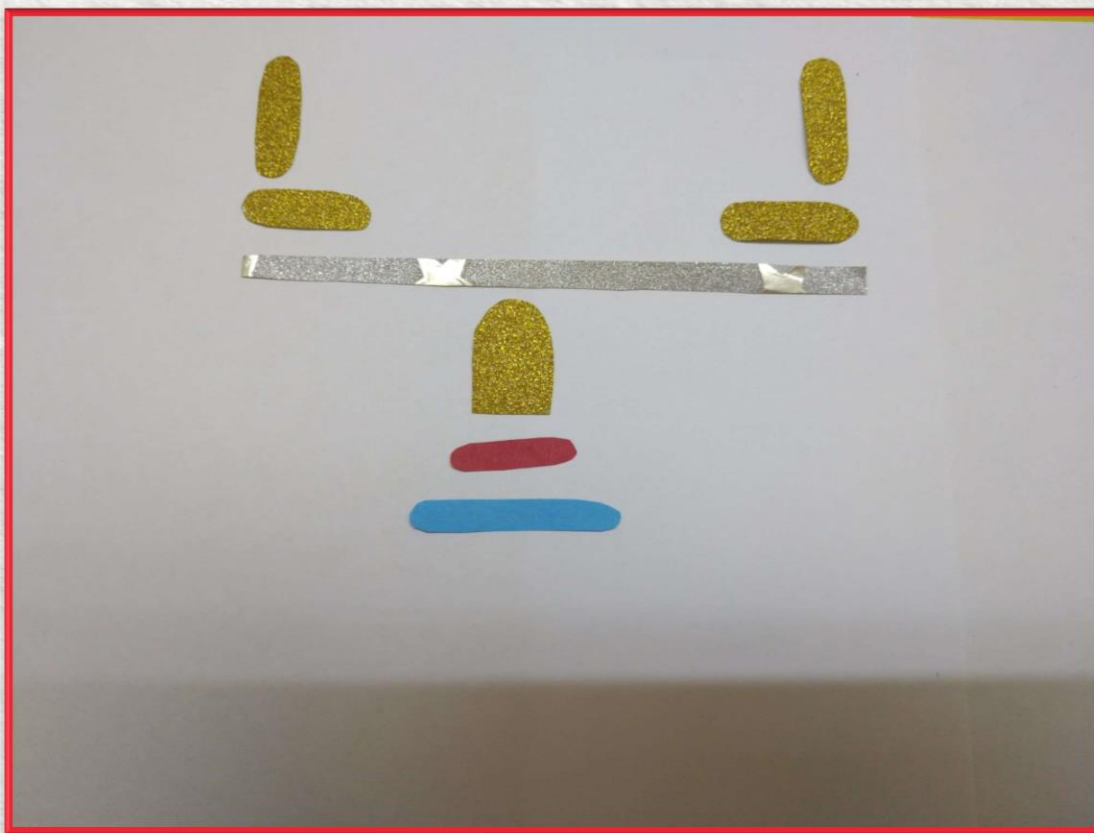
ШАГ 6. НА ЛЮБОЙ ЦВЕТНОЙ БУМАГИ НАРИСУЙТЕ ДЕТАЛИ ПЕСОЧНИЦЫ, ПРИМЕРНО, КАК ПОКАЗАНО НА СЛАЙДЕ. ВЫРЕЖЬТЕ ДЕТАЛИ ПЕСОЧНИЦЫ. СОБЕРИТЕ И ПРИКЛЕЙТЕ ВАШУ ПЕСОЧНИЦУ НА ПОЛЯНКУ.

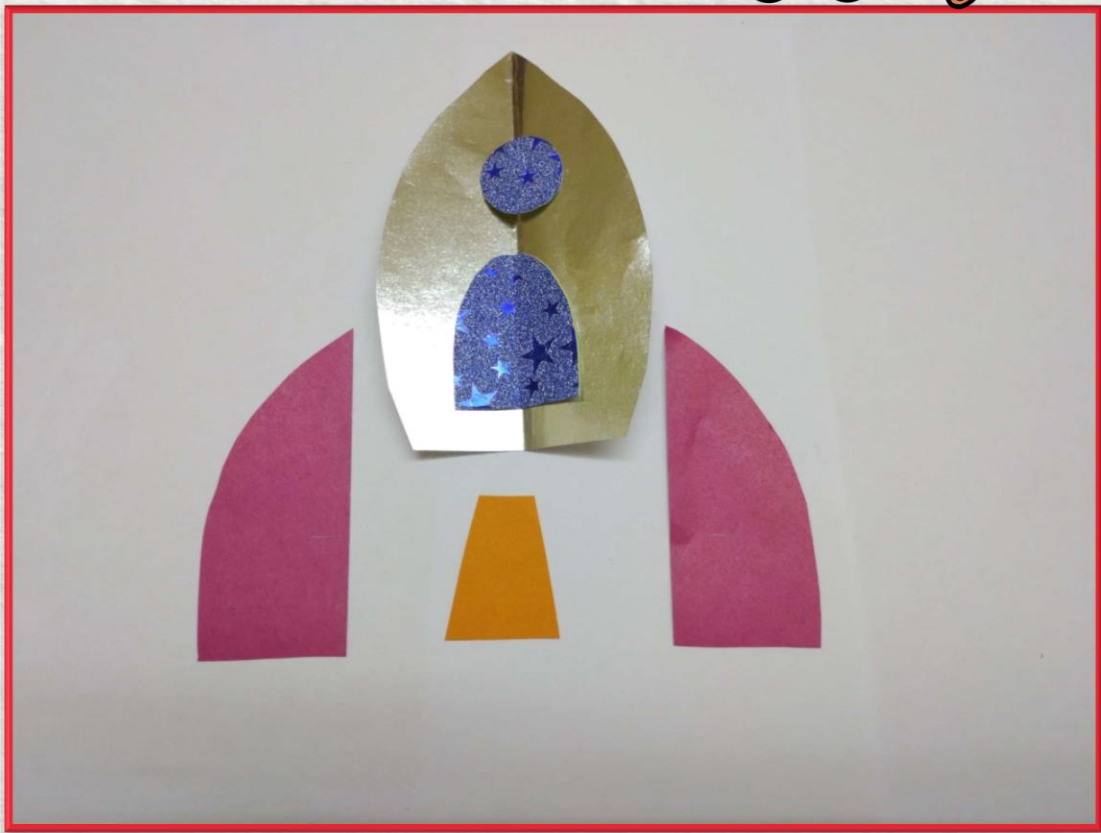


Шаг 7. Из двух полосок и прямоугольника, где одна сторона по ширине прямоугольника должна быть короче. Соберите и приклейте качели на ветку дерева.



Шаг 8. а) На цветной бумаге нарисуйте детали другой качели и вырежьте их, как показано на слайде. б) Переходим к ракете. Сложите пополам цветную бумагу и нарисуйте половину корпуса ракеты, а так же другие детали ракеты. а) Соберите и приклейте ваши качели и ракету.





ШАГ 9. НАРИСУЙТЕ ТОЛСТЫЕ ДУГИ, ПОЛУЧАТСЯ ШИНЫ ОТ МАШИНЫ, КОТОРЫЕ ТАК ЧАСТО ВСТРЕЧАЮТСЯ НА ДЕТСКИХ ПЛОЩАДКАХ.
ПРИКЛЕЙТЕ ИХ.



ШАГ 10. а) ИЗ РАЗНЫХ ЗЕЛЕННЫХ ОТТЕНКОВ ЦВЕТНОЙ БУМАГИ, ВЫРЕЖЬТЕ ЗЕЛЕНЬ ДЛЯ ВАШЕЙ ПОЛЯНКИ. б) ИЗ ГЕОМЕТРИЧЕСКИХ ФИГУР СОБЕРИТЕ И ВЫРЕЖЬТЕ ФИГУРЫ ДЕТЕЙ, ПРИМЕРНО, КАК ПОКАЗАНО НА СЛАЙДЕ. в) ПРИКЛЕИВАЕМ ЗЕЛЕНЬ, ФИГУРЫ ДЕТЕЙ И ЖИВОТНЫХ.





ШАГ 11. Тонким фломастером, нарисуйте лица у детей, животных, окошки на домах и какие-то мелкие детали, которые вам хочется добавить.



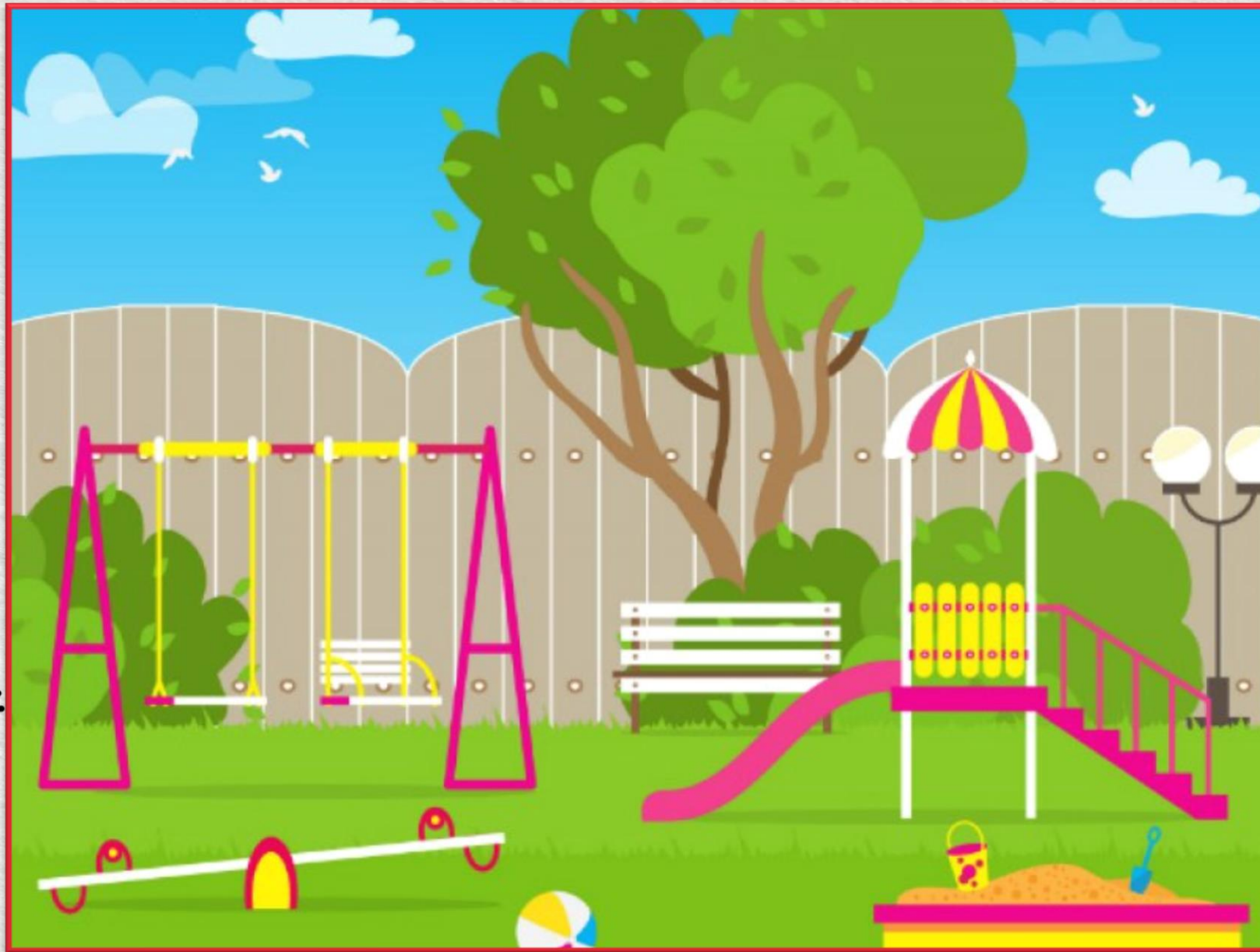
Шаг 12. Вот такая детская площадка у нас получилась.



МОЖЕТЕ СДЕЛАТЬ ЛЮБУЮ ПЛОЩАДКУ: **КАРТИНКИ**

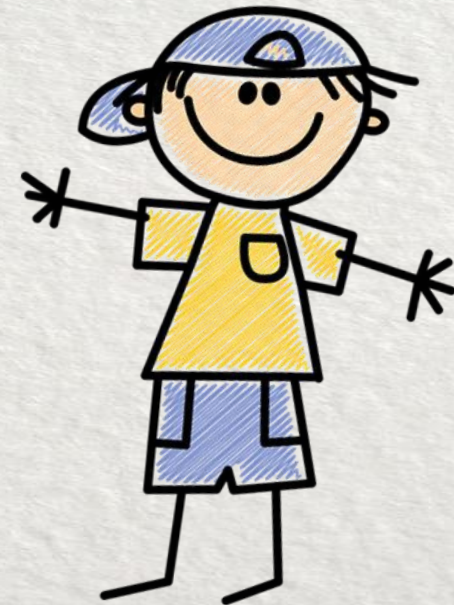












Semeynaya-kuchka.ru

