

1 часть

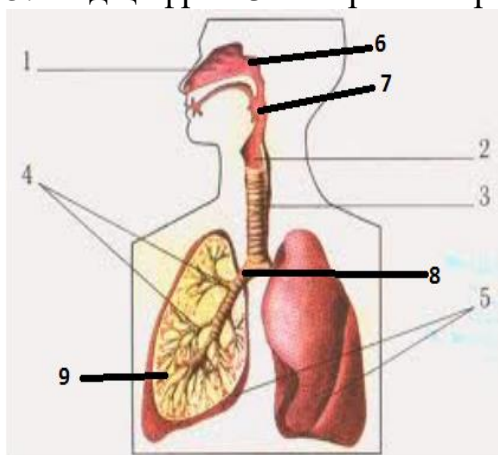
Тестовые задания с выбором одного правильного ответа из предложенных вариантов ответов

Органы дыхания

Органы дыхания и кровеносная система обеспечивают каждую клетку нашего тела необходимым кислородом и избавляют их от углекислого газа. К органам дыхания относятся носовая полость, глотка, гортань, трахея, бронхи и легкие. Они нужны, чтобы доставлять воздух в легкие. В самих же легких происходит поступление кислорода в кровь и удаление из нее углекислого газа.

1. Полая трубка, расположенная в передней части шеи, стенки состоят из нескольких хрящей, соединенных связками, мышцами. Между хрящами этого органа имеются слизистые складки, образующие голосовые связки
 - A) глотка
 - B) гортань
 - C) бронхи
 - D) легкие
 - E) трахея
2. Грудная полость с внутренней поверхности выстлана
 - A) сердечной тканью
 - B) мерцательным эпителием
 - C) пристеночной плеврой
 - D) легочной плеврой
 - E) гладкой тканью
3. Легочная вентиляция при мышечной работе усиливается. Этому способствует
 - A) понижается напряжение O_2 в крови
 - B) повышается напряжение O_2 в легких
 - C) понижается напряжение CO_2 в крови
 - D) повышается напряжение CO_2 в крови
 - E) повышается напряжение O_2 в крови
4. Задняя, прилежащая к пищеводу стенка трахеи
 - A) костная
 - B) хрящевая
 - C) разветвленная
 - D) перепончатая
 - E) жировая

5. Под цифрой 3 изображен орган



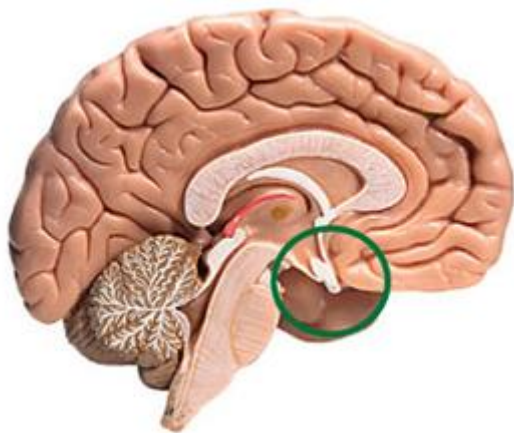
- A) гортань
- B) альвеолы
- C) трахея
- D) глотка
- E) бронхи

Головной и спинной мозг.

Нервная система состоит из центральной и периферической нервной системы. Центральную нервную систему составляют головной и спинной мозг. Периферическую составляют нервы и нервные узлы. Масса головного мозга взрослого человека составляет 1300-1400г, находится в полости черепа. Мозг состоит из 3 отделов: ствола мозга (продолговатый мозг, мост, средний и промежуточный мозг), мозжечка и полушарий.

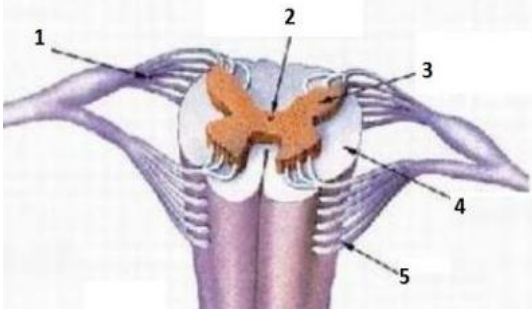
Спинной мозг расположен внутри позвоночного столба. Имеет вид шнура диаметром около 1 см, длиной 42-45 см, вес-35-39г. Состоит из белого и серого вещества. Серое вещество занимает центральную часть, белое вещество располагается вокруг серого, на периферии спинного мозга. Серое вещество составляют тела двигательных, вставочных нейронов. В передних отделах серого вещества расположены двигательные нейроны, а в задних отделах- вставочные нейроны.

1. В клинике находится больной человек. Он хочет взять стакан, но промахивается. После нескольких попыток берет его и роняет. При попытке писать, делает лишние движения. Определите место нахождения опухоли в головном мозге больного
 - А) большие полушария
 - В) продолговатый мозг
 - С) промежуточный мозг
 - Д) мозжечок
 - Е) средний мозг
2. Продолжением спинного мозга является
 - А) промежуточный мозг
 - В) мост
 - С) продолговатый мозг
 - Д) средний мозг
 - Е) мозжечок
3. Отдел головного мозга, обозначенный кружочком



- А) мост
- В) мозжечок
- С) продолговатый мозг
- Д) промежуточный мозг
- Е) средний мозг

4. У больного внезапно возникло резкое ослабление зрения. Какой из диагнозов наиболее вероятен, травма какой части головы произошло
- A) центральной
 - B) теменной
 - C) височной
 - D) лобной
 - E) затылочной
5. На поперечном срезе спинного мозга цифрой 2 указано



- A) кора мозга
- B) спинномозговой канал
- C) мозолистое тело
- D) белое вещество
- E) нервный узел

2 часть

Тестовые задания с выбором одного или нескольких правильных ответов из предложенных вариантов ответов

1. Классы Моллюсков
 - A) двустворчатые
 - B) сцифоидные
 - C) сосальщики
 - D) ленточные
 - E) ресничные
 - F) головоногие
 - G) брюхоногие
 - H) гидроидные
2. Центральный (-е) орган (-ы) выделительной системы
 - A) печень
 - B) селезенка
 - C) ободочный кишечник
 - D) почки
 - E) прямая кишка
 - F) бронхи
 - G) легкие
 - H) сигмовидная кишка
3. Луковицами размножаются
 - A) фикус
 - B) лилия
 - C) смородина
 - D) фиалка
 - E) бегония
 - F) гвоздика
 - G) гиацинт
 - H) тюльпан
4. Придает (-ют) коже прочность и эластичность
 - A) базальный слой кожи
 - B) кожное сало
 - C) выправляющие мышцы
 - D) эпидермис
 - E) роговой слой кожи
 - F) подкожный жир
 - G) подкожная клетчатка
 - H) дерма

5. Кости черепа

- А) берцовые
- В) плюсневые
- С) лобные
- Д) скуловые
- Е) грудина
- Ф) ребра
- Г) позвонки
- Н) височные